

hidROS

DRY

Ontvochtigers



R407C



ENERGIEBESPARENDE ONTVOCHTIGERS VOOR PROCESSEN

De DRY ontvochtigers zijn speciaal ontwikkeld voor industriële en commerciële toepassingen waarbij beheersing van de luchtvochtigheid noodzakelijk is of waarbij het belangrijk is om condensvorming tegen te gaan. De units zijn specifiek geschikt voor industriële processen, archieven en kelders. Door een juiste beheersing van de luchtvochtigheid kunnen processen worden verbeterd en financiële voordelen worden behaald.

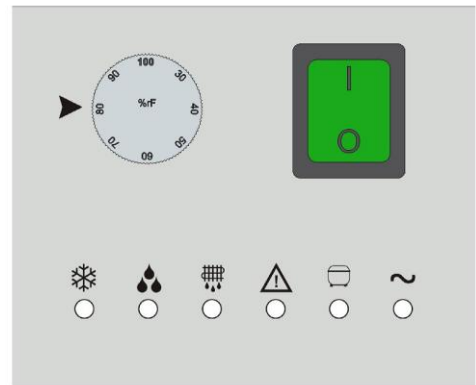
De compacte bouw, het geringe gewicht en de stille werking zorgen ervoor dat de DRY unit ideaal is voor het drogen van industriële en bewoonde ruimten. Ondanks de geringe afmetingen heeft deze droger een indrukwekkende capaciteit. De DRY serie omvat 4 modellen 124 en 414 l/24h. De DRYZ serie heeft ten opzichte van de DRY serie een extra (externe) condensor. Met de DRYZ serie kan naast het ontvochtigen ook worden verwarmd of gekoeld.

KENMERKEN

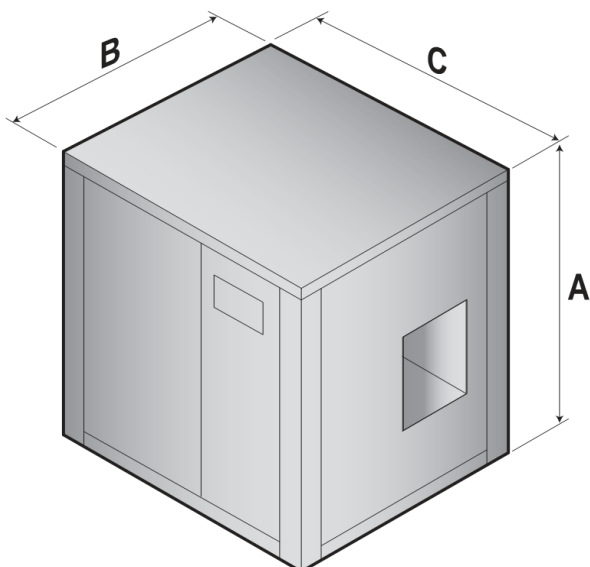
De DRY units zijn voorzien van een vaste condenswateraansluiting. Het standaard werkgebied van de DRY is bij een omgevingstemperatuur van 5°C tot 35°C en een relatieve vochtigheid van 50% tot 99%.

Verkrijgbare opties zijn;

- 1) DRY..S versie, deze units hebben heet gas ontdooiing, waarbij het werkgebied wordt uitgebreid van 1°C tot 35°C.
- 2) Geïntegreerd bedieningspaneel voorzien van hygrostaat.
- 3) Extern bedieningspaneel voorzien van hygrostaat.
- 4) Verhoogde externe beschikbare druk (200Pa) voor het aansluiten van de unit op luchtkanalen.
- 5) Verrijdbare versie.
- 6) Frame in roestvrijstalen uitvoering zodat de unit kan worden ingezet bij productieprocessen in de voedingsindustrie.



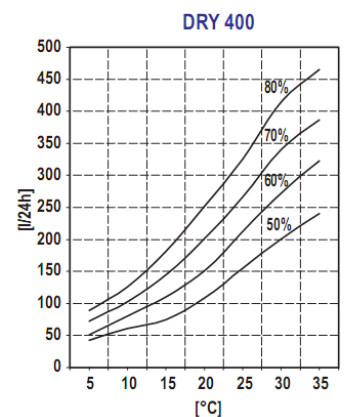
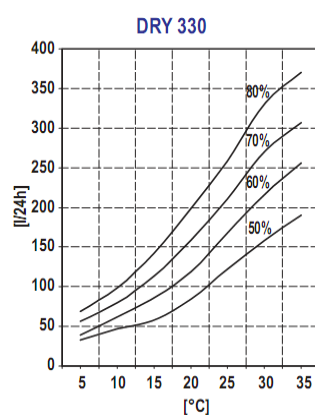
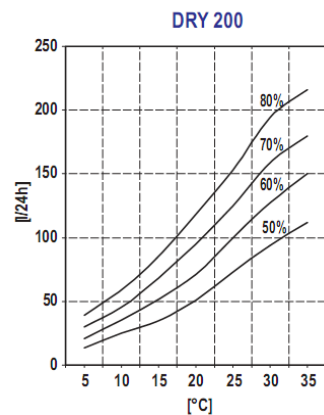
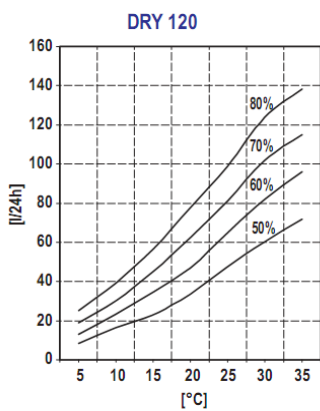
Optioneel verkrijgbaar bedieningspaneel voorzien van hygrostaat.

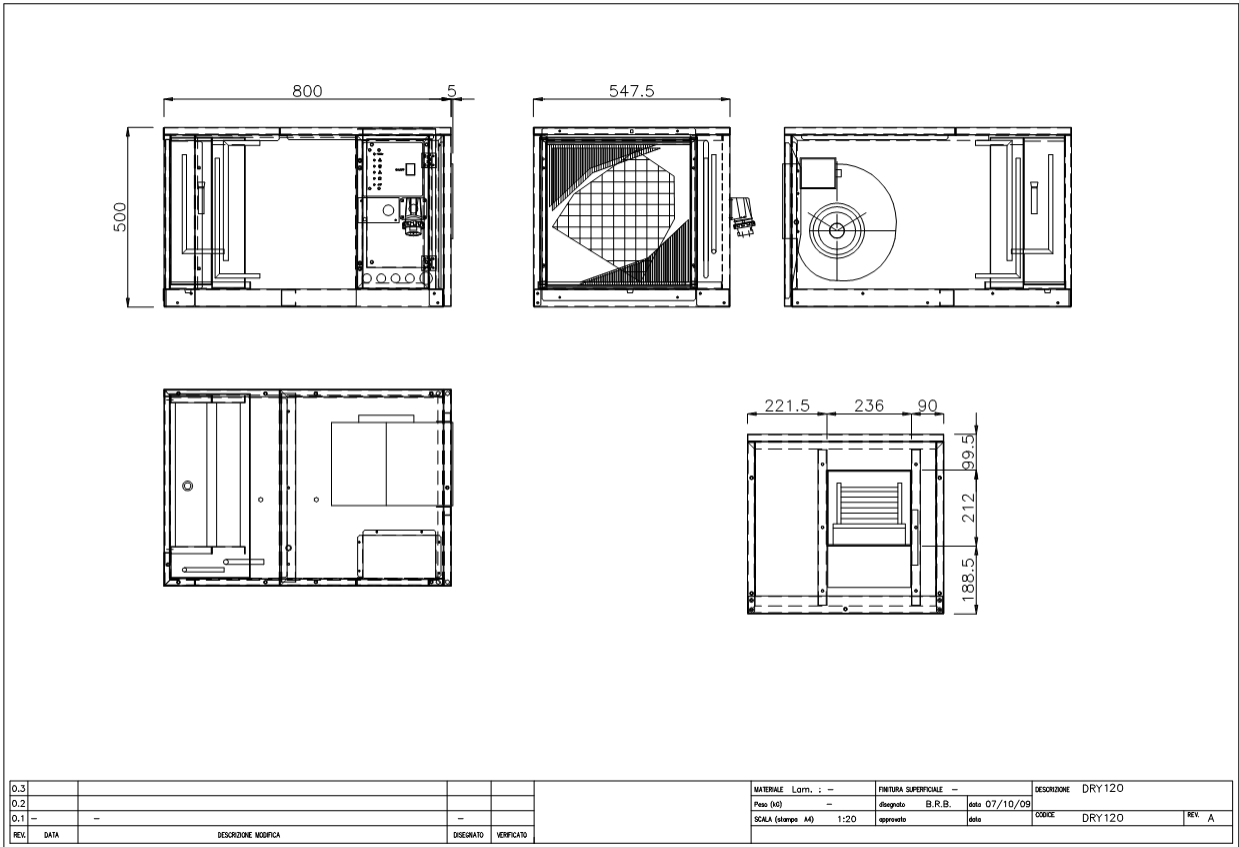


Model	A (mm)	B (mm)	C (mm)
120	500	548	805
200	700	950	805
250	700	950	900
330	943	973	887
400	943	973	887

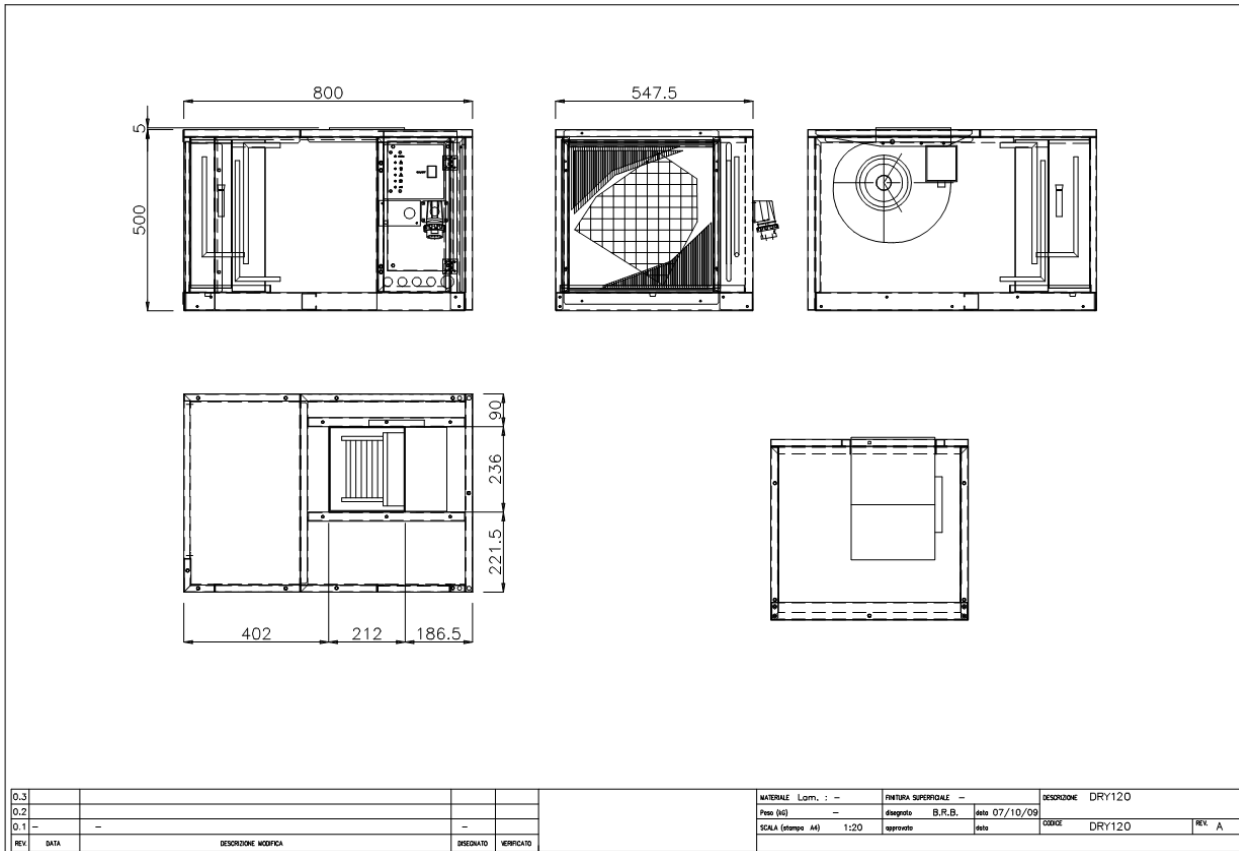
Model	DRY SP	120	200	250	330	400
Ontvochtigingscapaciteit(1)	l/24h	124	194	210	330	415
Opgenomen vermogen(1)	kW	1,8	2,95	3,2	5,3	6,6
Max. opgen. vermogen(2)	kW	2,2	3,25	3,6	5,8	7,3
Nominaalstroom(1)	A	8,7	7,6	7,6	17	18,5
Maximaalstroom(2)	A	9,6	8,1	8,1	19,5	25
Warmteterugwinning(4)	kW	1,35	2,6	2,8	4,8	5,8
Verwarmingbatterij(5)	kW	8,6	14,4	20	21,8	21,8
Luchtdebiet	m ³ /h	1200	1900	2500	3800	4000
Beschikbare externe druk	Pa	50	50	50	50	50
Koudemiddel		R407C	R407C	R407C	R407C	R407C
Geluidsdruk niveau(3)	dB(A)	59	62	62	66	68
Werkgebied temperatuur	°C	5-35	5-35	5-35	5-35	5-35
Werkgebied relatieve vochtigheid	%	50-99	50-99	50-99	50-99	50-99
Gewicht	Kg	79	108	170	175	205
Elektrische voeding	V/Ph/Hz	230/1/50	400/3+N/50			

- 1) De technische gegevens hebben betrekking op de volgende voorwaarden: ruimtetemperatuur 30°C, relatieve vochtigheid 80 %.
- 2) De technische gegevens hebben betrekking op de volgende voorwaarden: ruimtetemperatuur 35°C, relatieve vochtigheid 80 %.
- 3) Geluidsdruk niveau gemeten op 1 meter afstand vanaf de unit in vrije veld volgens ISO 3746.
- 4) De technische gegevens hebben betrekking op de volgende voorwaarden: watertemperatuur in/uit 25-30°C.
- 5) De technische gegevens hebben betrekking op de volgende voorwaarden: ruimtetemperatuur 32°C, watertemperatuur 80/70°C.

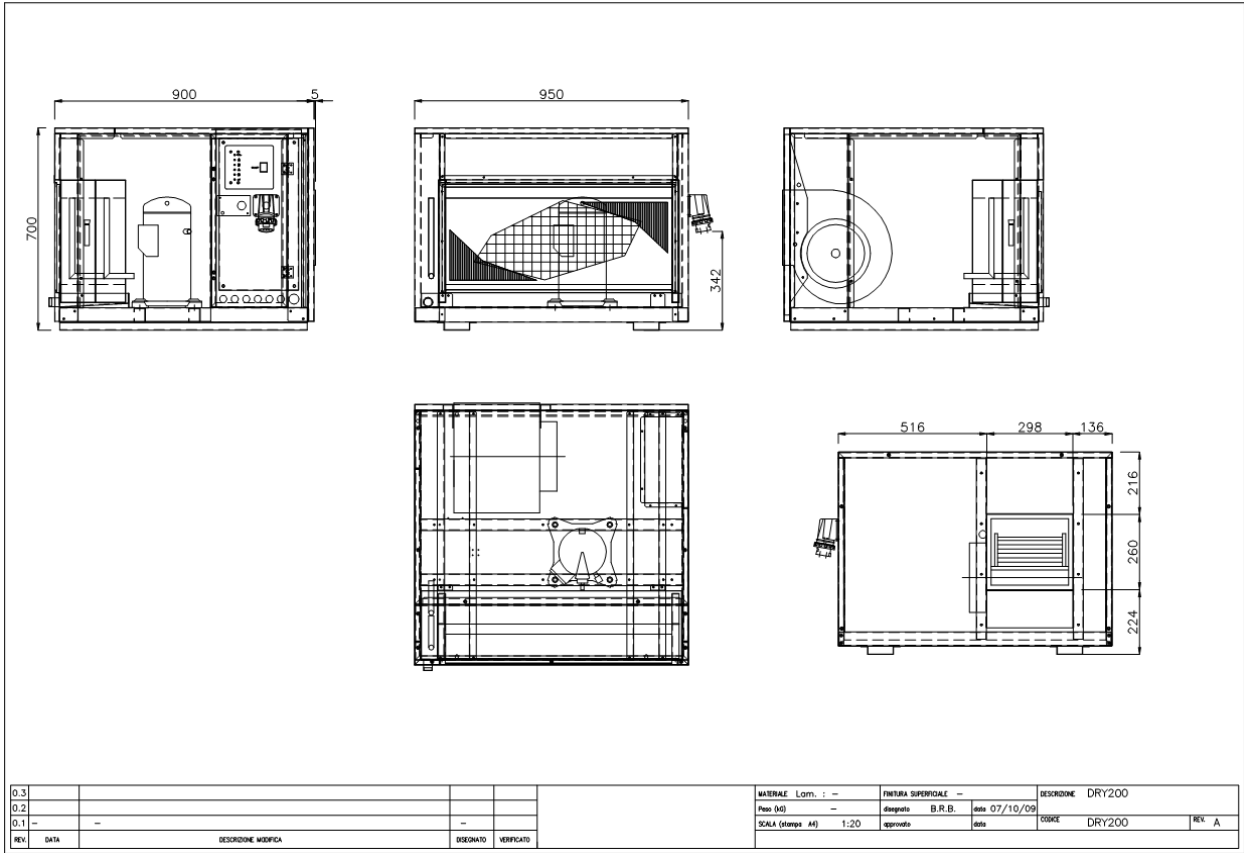




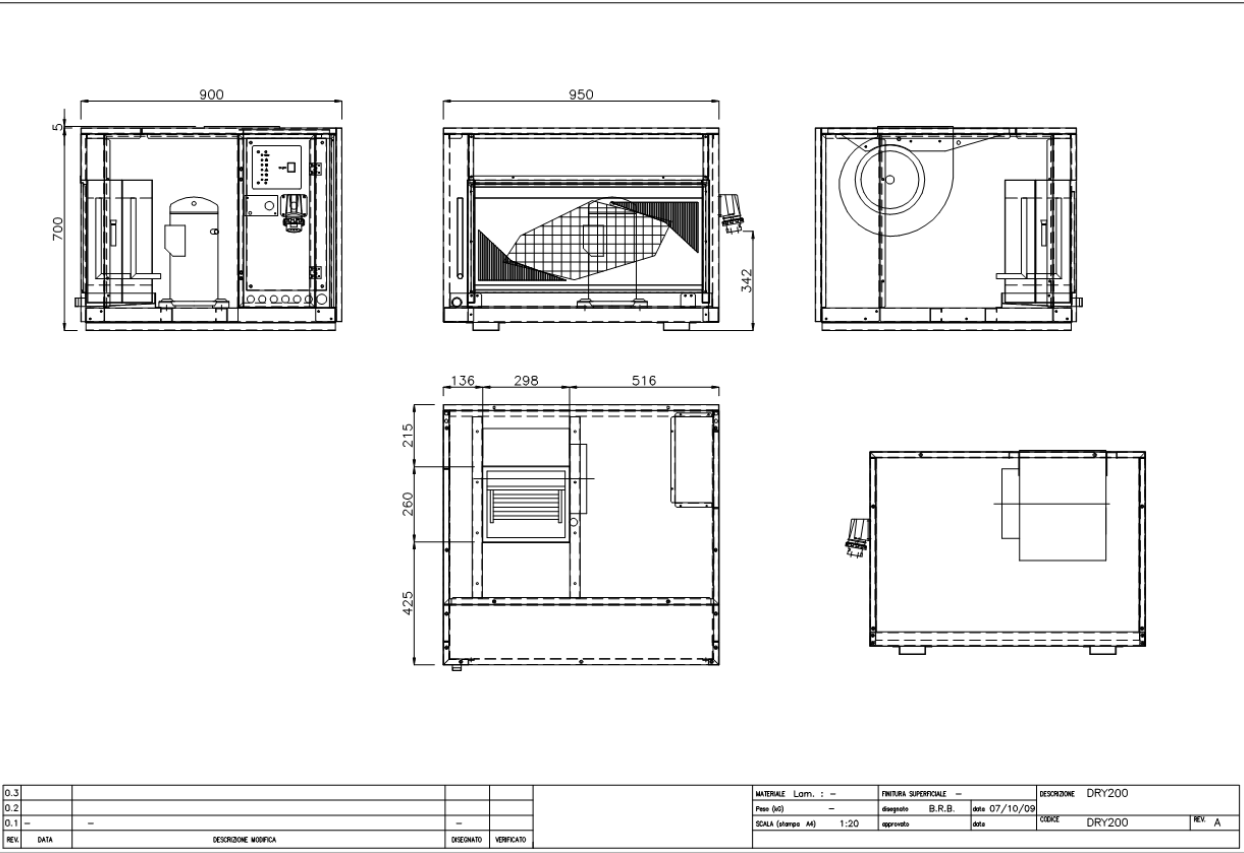
Tekening DRY120 horizontale uitblaasrichting



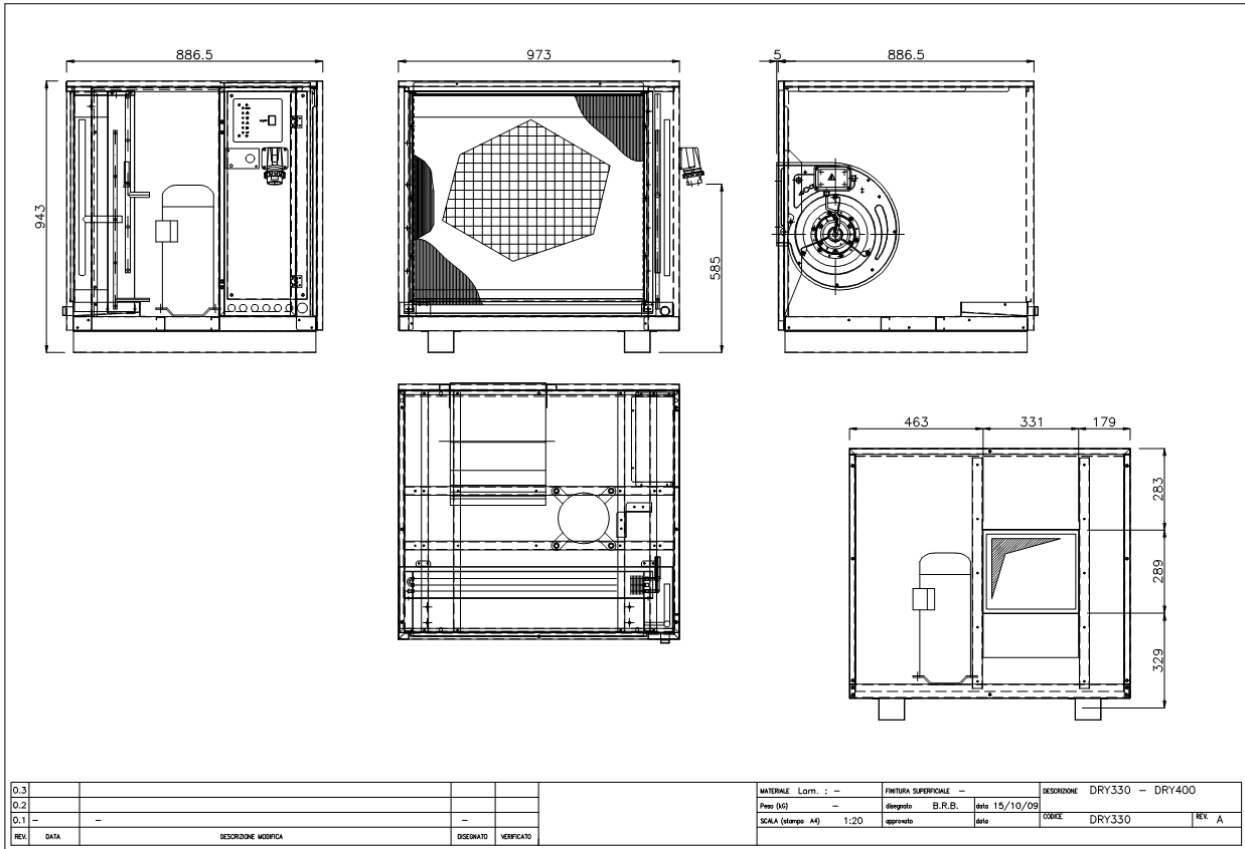
Tekening DRY120 verticale uitblaasrichting



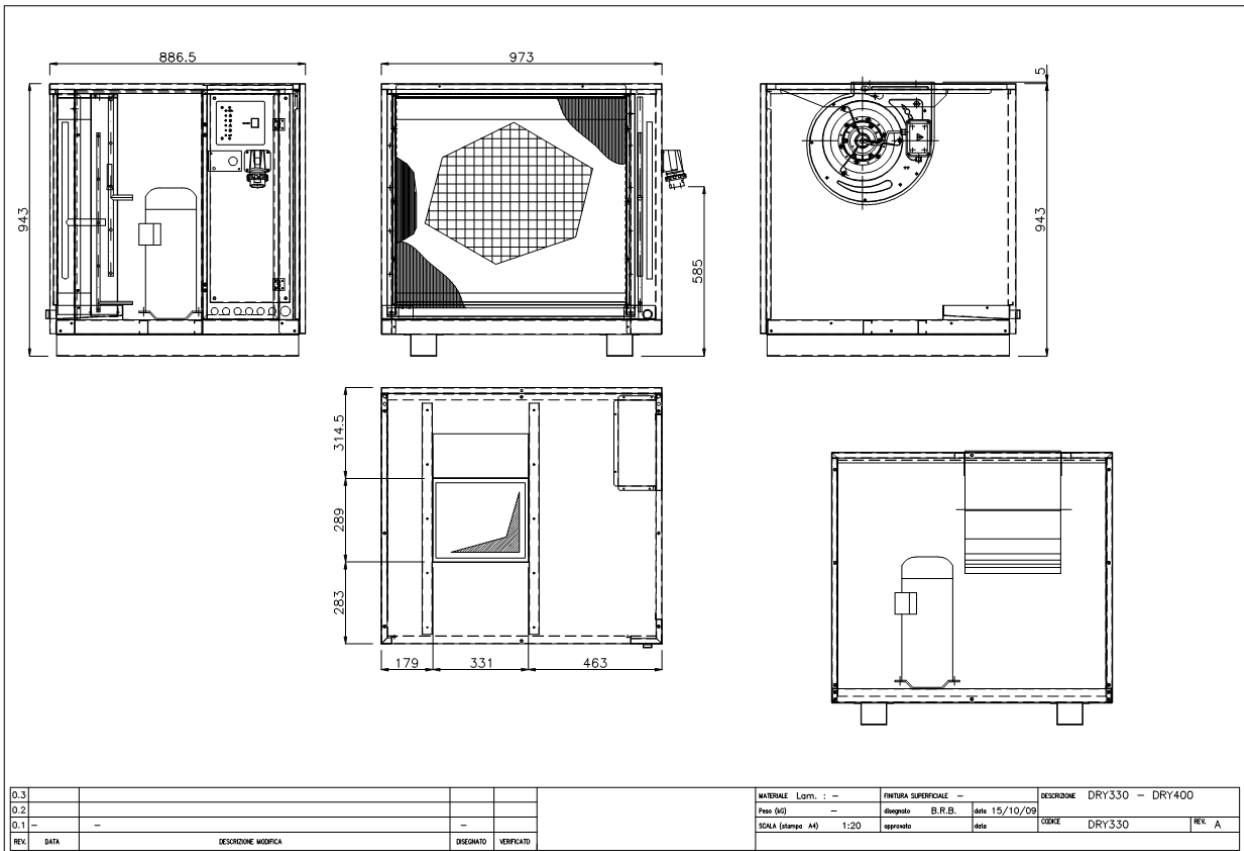
Tekening DRY200 horizontale uitblaasrichting



Tekening DRY200 verticale uitblaasrichting



Tekening DRY330 en DRY400 horizontale uitblaasrichting



Tekening DRY330 en DRY400 verticale uitblaasrichting



Climate Solutions Holland (CSH) B.V.

Baileybrugweg 13 D

4941 TB Raamsdonksveer

Telefoon 0162 511 553

Fax 0162 511 132

E-mail info@csh.nl

Website www.csh.nl

